

LGXS05

Advancedモデル

● モータレス単軸アクチュエータ

● スライダタイプ



■ 注文型式

LGXS05

本体	リード指定	側面カバー	ストローク
	20:20 mm 10:10 mm 5:5 mm	無記入:標準 W:T溝有り(両側) R:T溝有り(右側) L:T溝有り(左側)	50~800 (50 mmピッチ)

【ご注意】

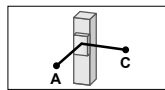
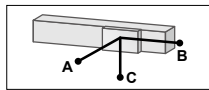
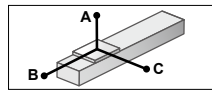
本製品はモータが取り付けられておりません。
モータおよびドライバは、お客さまにて準備、取り付け、調整を行ってください。
モータの取り付け方法は、ユーザーズマニュアルを参照し、適切に取り付けてください。
モータの調整は、お客さまにて準備されたモータのマニュアルなどをご確認ください。
振動・共振が発生する状態で運転をすると、製品寿命が低下する恐れがあります。
適合モータによっては製品性能を満たさないこともあります。
高加減速仕様でお使いの場合、折曲げユニットのご使用はできません。

■ 基本仕様

適合モータ	50 W		
繰り返し位置決め精度 ^{※1}	±0.005 mm		
減速機構	研削ボールねじφ12 (C5級)		
ストローク	50 mm～800 mm (50 mmピッチ)		
最高速度 ^{※2} (相当)	1333 mm/sec	666 mm/sec	333 mm/sec
ボールネジリード	20 mm	10 mm	5 mm
最大可搬質量 ^{※3} (相当)	水平 5 kg	8 kg	13 kg
	垂直 2 kg	4 kg	8 kg
定格推力 ^{※3} (相当)	41 N	69 N	138 N
本体最大断面外形	W 48 mm × H 65 mm		
全長	ST + 131.5 mm		
クリーン度 ^{※4}	ISO CLASS 3 (ISO 14644-1)相当		
吸引量エアー ^{※5}	30 Nℓ/min～100 Nℓ/min		
使用環境温度、湿度	0～40℃, 35～80%RH (結露なきこと)		

- ※1. 片振りでの繰返し位置決め精度
- ※2. 移動距離が短い場合や動作条件によっては最高速度に達しない場合があります。
有効ストロークが600mmを超えるとき、動作領域によってはボールねじの共振が発生する場合があります。(危険速度) その時は表に示す最高速度を目安として速度を下げる調整を行ってください。
- ※3. 定格推力・最大可搬質量は取り付けられたモータが定格のトルクを出力するものと想定した値です。
- ※4. クリーン環境でご利用の際は吸引エアー継手を取付けてご使用ください。また、クリーン度は1000 mm/sec以下でご使用された時の洗浄度です。
- ※5. 必要吸引量は使用条件、使用環境で異なります。
- ※ 加速度/減速度・慣性モーメントはP.115をご参照ください。

■ 許容オーバーハング量[※]



LGXS05-20

水平使用時	(単位: mm)		
	A	B	C
2kg	898	269	350
5kg	583	112	159

壁面取付使用時	(単位: mm)		
	A	B	C
2kg	323	234	809
5kg	119	76	427

垂直使用時	(単位: mm)	
	A	C
1kg	452	452
2kg	217	217

LGXS05-10

水平使用時	(単位: mm)		
	A	B	C
2kg	2505	382	625
5kg	1366	149	246
8kg	1036	90	150

壁面取付使用時	(単位: mm)		
	A	B	C
2kg	585	346	2386
5kg	195	113	1164
8kg	95	54	745

垂直使用時	(単位: mm)	
	A	C
1kg	732	732
2kg	351	351
4kg	160	160

LGXS05-5

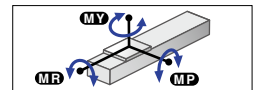
水平使用時	(単位: mm)		
	A	B	C
3kg	4604	281	497
8kg	2197	101	179
13kg	1593	59	105

壁面取付使用時	(単位: mm)		
	A	B	C
3kg	439	245	4371
8kg	117	65	1812
13kg	42	24	1000

垂直使用時	(単位: mm)	
	A	C
4kg	183	183
6kg	111	111
8kg	75	75

※ ガイド寿命10,000 km時のスライダ上面センターより搬送重心までの距離です。
※ 寿命計算時のストロークは600 mm。

■ 静的許容モーメント



(単位: N・m)		
MY	MP	MR
24	27	23

■ 適合サーボモータ

仕様	フランジサイズ	□ 40
	ワット数	50 W
メーカー名	型式	
(株)安川電機	SGMJV-A5 SGM7J-A5	
(株)キーエンス	SV-□005 SV2-□005 HF-KP053* HG-KR053* HK-KT053*	
三菱電機(株)	R88M-K05030 R88M-1M05030*	
オムロン(株)	MHMF5A	
折曲げユニット	シムプレート	
	製品型式	部品番号
GX-BEND-40	KES-M2295-00	

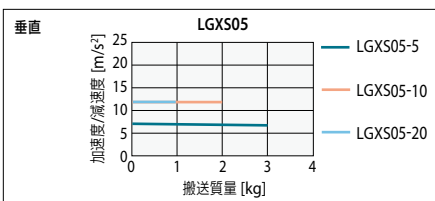
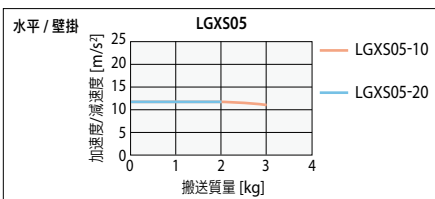
※ 折曲げユニットとの組合せには、専用シムプレートが必要となります。

高加減速でご利用の場合(高加減速仕様)

■ 基本仕様

ストローク	50 mm～550 mm (50 mmピッチ)		
ボールネジリード	20 mm	10 mm	5 mm
最大可搬質量	水平 2 kg	3 kg	-
最高加速度	水平 11.77 m/s ² (1.2 G)	11.77 m/s ² (1.2 G)	-
最大可搬質量	垂直 1 kg	2 kg	3 kg
最高加速度	垂直 11.77 m/s ² (1.2 G)	11.77 m/s ² (1.2 G)	7.17 m/s ² (0.7 G)

■ 搬送質量-加速度/減速度グラフ(目安)



■ 許容オーバーハング量[※]

LGXS05-20

水平使用時	(単位: mm)		
	A	B	C
1kg	498	324	323
2kg	230	157	150

壁面取付使用時	(単位: mm)		
	A	B	C
1kg	297	288	468
2kg	123	120	199

垂直使用時	(単位: mm)	
	A	C
1kg	223	223

LGXS05-10

水平使用時	(単位: mm)		
	A	B	C
1kg	1159	460	645
3kg	381	148	206

壁面取付使用時	(単位: mm)		
	A	B	C
1kg	606	424	1129
3kg	163	112	346

垂直使用時	(単位: mm)	
	A	C
1kg	396	396
2kg	182	182

※ ガイド寿命10,000 km時のスライダ上面センターより搬送重心までの距離です。
※ 寿命計算時のストロークは550 mm。

■ 高加減速時の有効ストロークと最高速度

有効ストローク	50	100	150	200	250	300	350	400	450	500	550
最高速度 (mm/sec)	リード20	1333									
	リード10	666									
	リード5	333									

※ 高加減速仕様でお使いの場合、折曲げユニットのご使用はできません。
※ 高加減速仕様は50～550 (50 mmピッチ)でご使用ください。
※ 危険速度の設定はありません。選択可能なストロークであれば最高速度設定が可能です。
移動距離が短い場合や動作条件によっては最高速度に達しない場合があります。
※ 加速度/減速度・慣性モーメントはP.116をご参照ください。

ご確認はこちらから

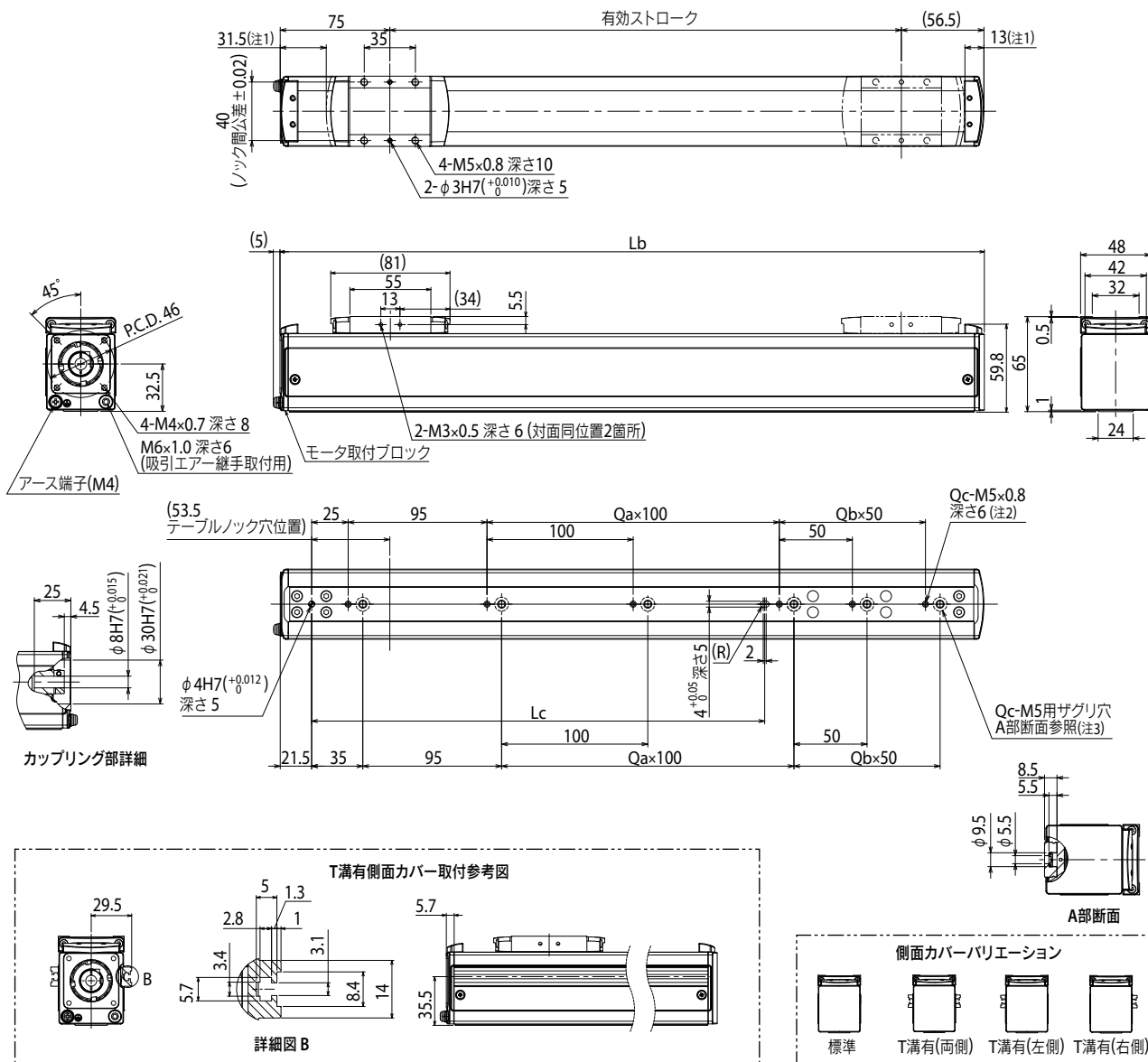


▶ サイクルタイムシミュレーション・寿命計算は弊社メンバーサイトから簡単にできます。詳細はP.16でご確認ください。

ストローク	標準価格
50	-
100/150	-
200/250	-
300/350	-
400/450	-

ストローク	標準価格
500/550	-
600/650	-
700/750	-
800	-

LGXS05



- 注1. 両端からのメカストップによる停止位置です。
- 注2. タップ穴にて本体取付する場合、セットスクリューを取外して固定してください。
- 注3. サグリ穴(A部断面)にて本体取付する場合、内側よりキャップを取外して固定してください。使用する六角穴付ボルト(M5×0.8)は首下長さ15 mm以下としてください。
- 注4. T溝有側面カバーはセンサ取付用です。
- 注5. 給脂用ノズル(推奨) (詳細P.143参照)

有効ストローク	50	100	150	200	250	300	350	400	450	500	550	600	650	700	750	800
Lb	181.5	231.5	281.5	331.5	381.5	431.5	481.5	531.5	581.5	631.5	681.5	731.5	781.5	831.5	881.5	931.5
Lc	110	110	110	110	310	310	310	310	310	310	610	610	610	610	610	610
Qa	0	0	0	0	2	2	2	2	2	2	5	5	5	5	5	5
Qb	0	1	2	3	0	1	2	3	4	5	0	1	2	3	4	5
Qc	2	3	4	5	4	5	6	7	8	9	7	8	9	10	11	12
本体質量 (kg)	1.2	1.4	1.5	1.7	1.9	2.0	2.2	2.3	2.5	2.6	2.8	2.9	3.1	3.2	3.4	3.5
最高速度 (mm/sec)	リード20	1333														
	リード10	666														
	リード5	333														
	速度設定	-														
													1066	933	800	666
													532	466	400	333
													266	233	200	166
													80%	70%	60%	50%

特長
 基本型
 LBAS
 アドバンス型
 LGXS
 基本型
 LBAR
 基本型
 ABAS
 アドバンス型
 AGXS
 基本型
 ABAR
 加速度/減速度
 許容慣性モーメント
 ノンショク
 制御モード EP 01